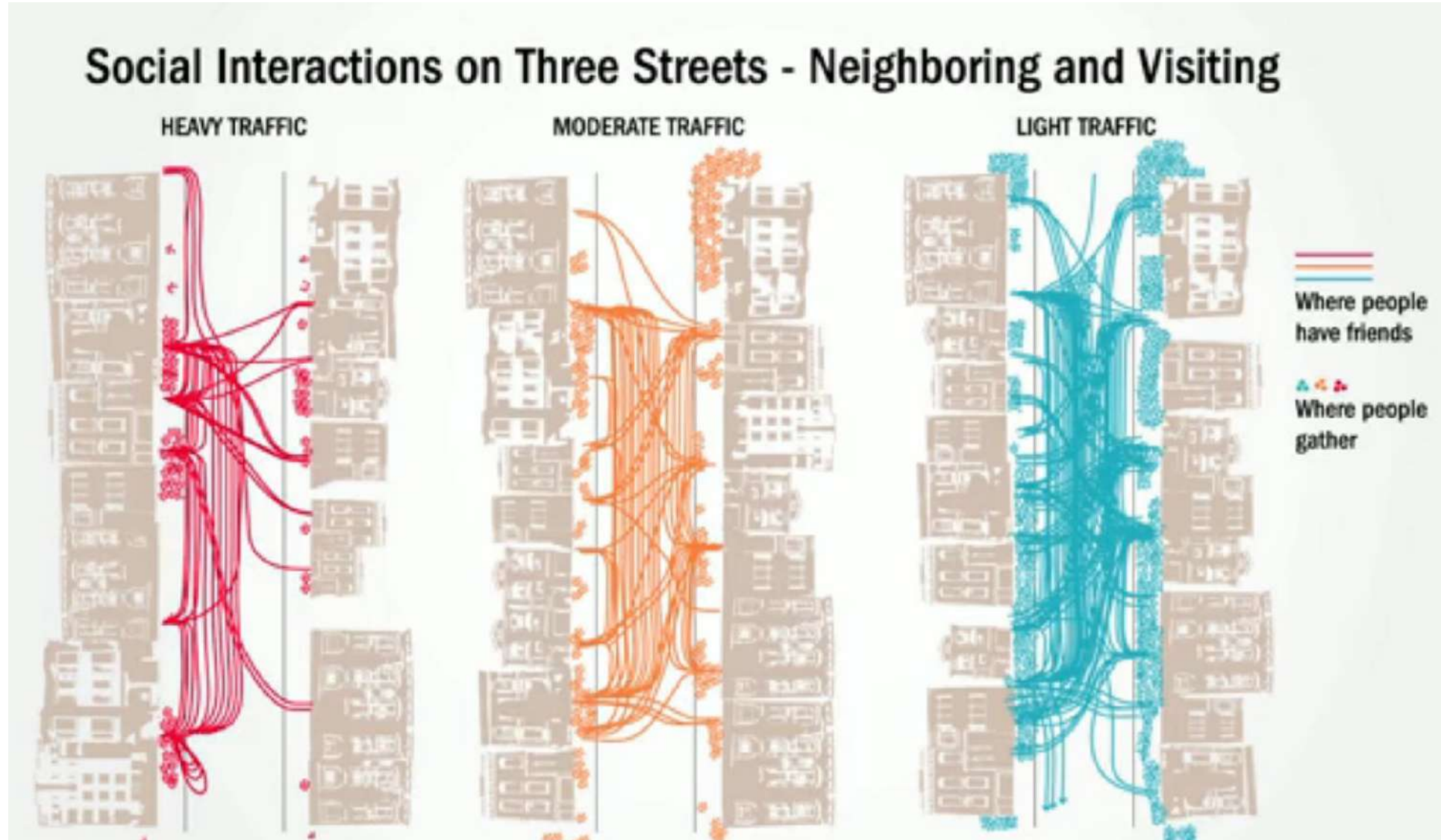


# Intermodalidad: oportunidades para la bicicleta

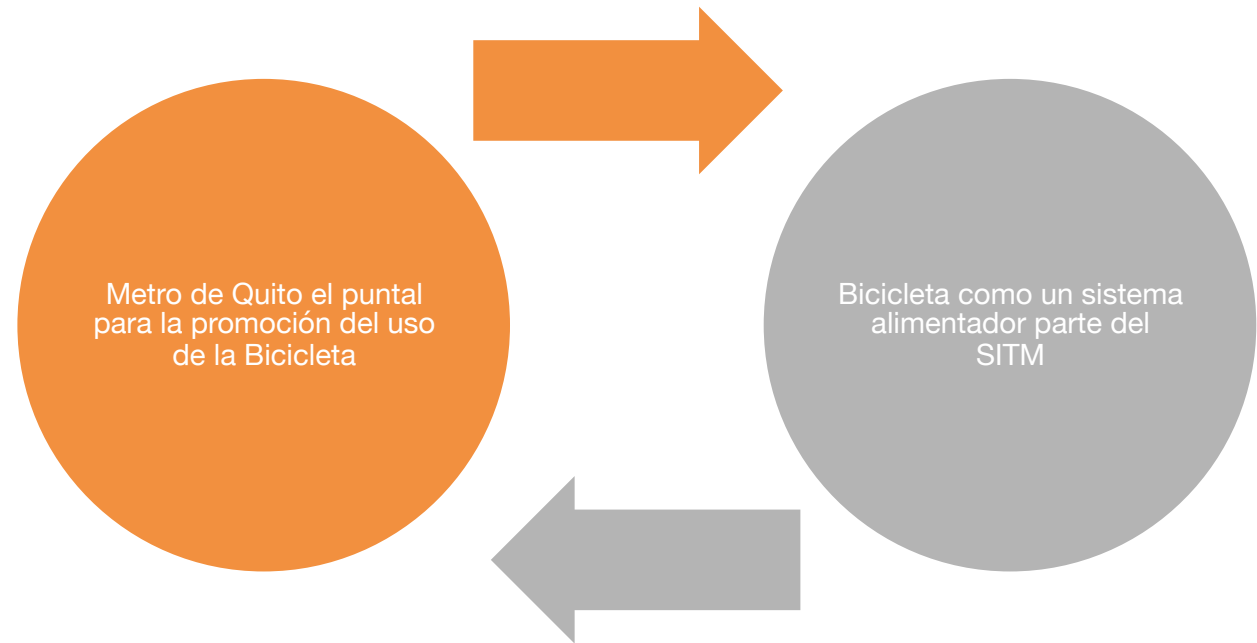
Galo Cárdenas  
15 de Agosto 2018

¿Por qué es importante para un barrio?



# 1. Concepto de intermodalidad

- La intermodalidad es una **característica** de un sistema de transporte que permite que al menos dos diferentes modos sean usados de forma integrada en un viaje de “puerta a puerta”.
- Es un proceso de doble vía en la gestión del sistema de transporte Metro de Quito



## 2. Criterios para explotar el potencial

Criterios para explotar el potencial de la integración modal de la bicicleta y el Metro de Quito

### Bicicleta en el tren

- Franjas horarias
- Infraestructura interna adaptada
- Señalización interna y externa
- Comunicación con usuario

### Bicicleta hacia la estación

- Parqueaderos de corta y larga estancia
- Red de infraestructura ciclista desde puntos atractores de viaje
- Información al usuario

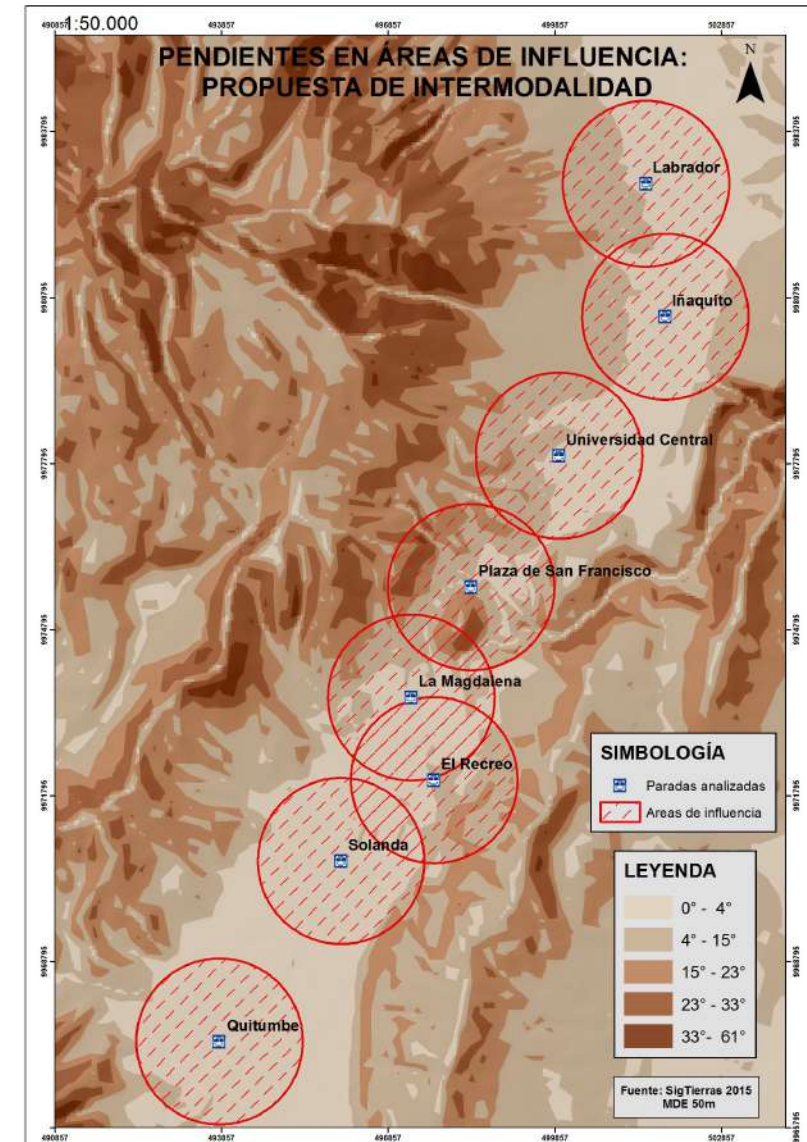
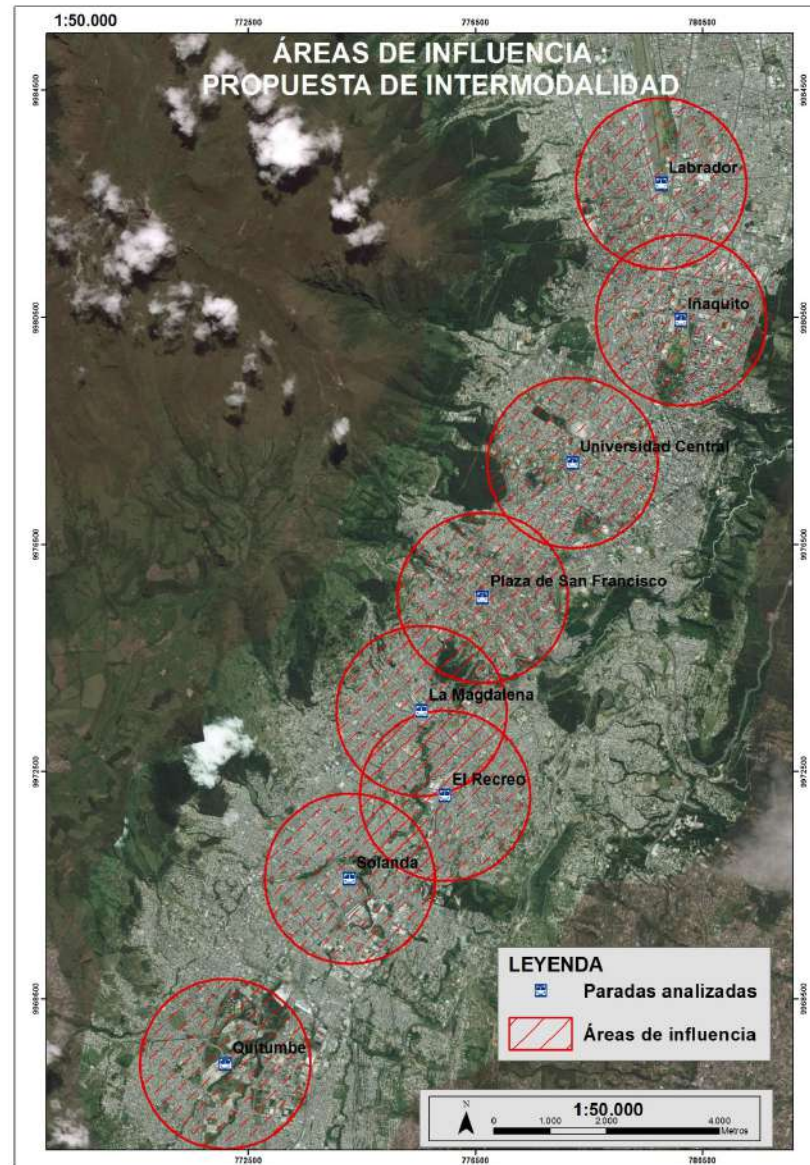
### Uso de BiciQuito desde y hacia el destino

- Integración física
- Estímulos y facilidades para el uso
- Integración tarifaria

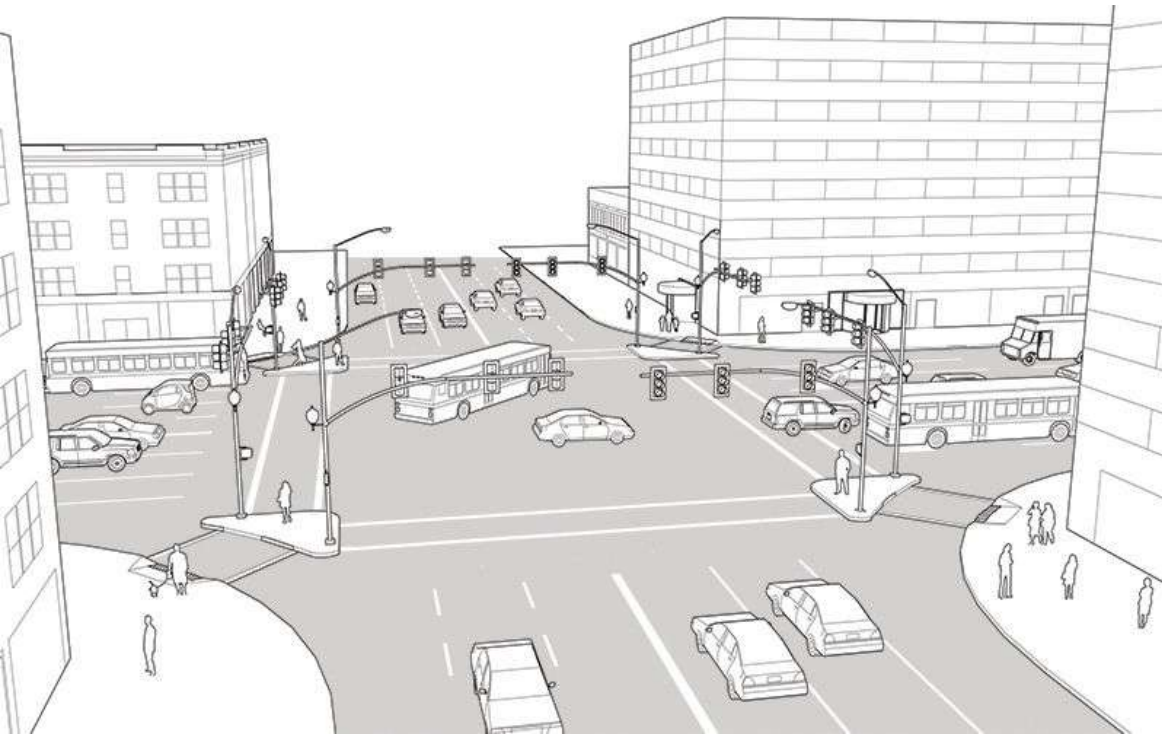


# 3. Análisis espacial

Zonas de influencia a la izquierda (1,5 km alrededor) y zonas donde la pendiente está entre el 0 y el 4% ideal para pedalear alrededor de las estaciones del Metro. El 61% del área de influencia del metro de Quito tienen pendiente baja

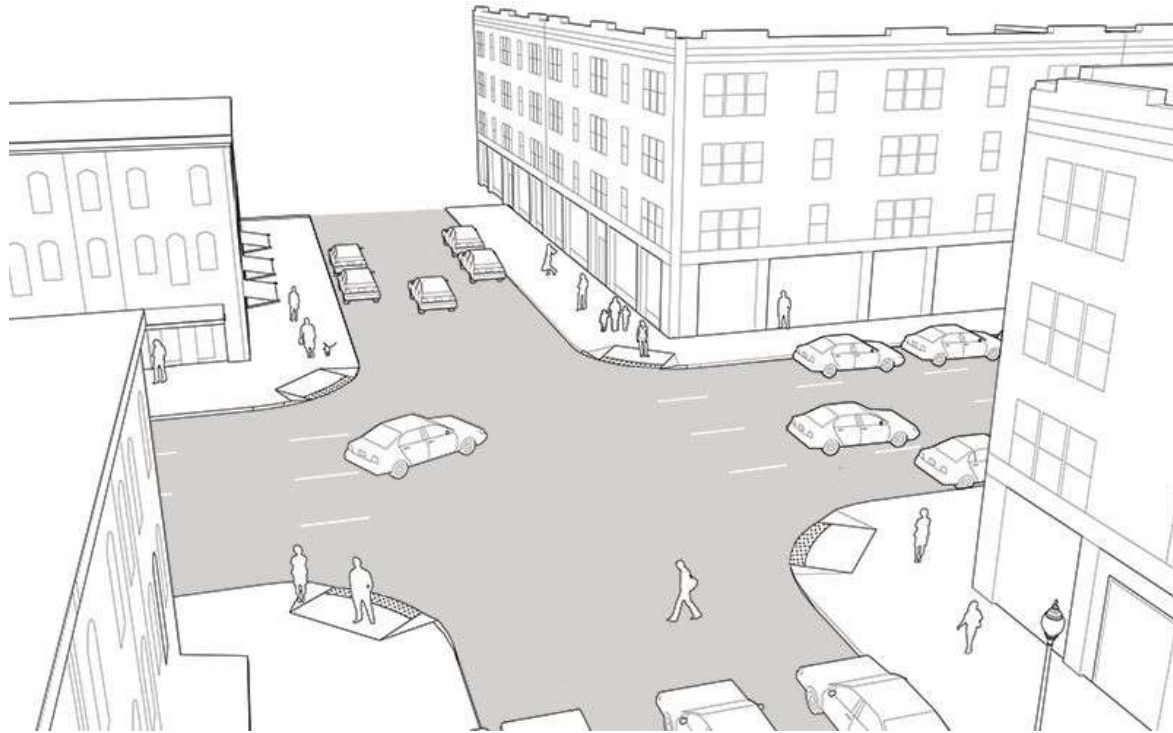


# 4. Diseño urbano de calidad





# Diseño urbano de calidad (2)



Ideas adicionales para solucionar



# Desarrollo Orientado al Transporte - Copenhague



Plan original

(1947)

Líneas de transporte

(Actualidad)

Autopistas

(Planeadas a futuro)



¿Trole?

